

FONDATION  
**SWAB THE  
WORLD**

À CANCER ÉGAL,  
COMBAT ÉGAL

**2025**

# RAPPORT ANNUEL



[www.swabtheworld.com](http://www.swabtheworld.com)

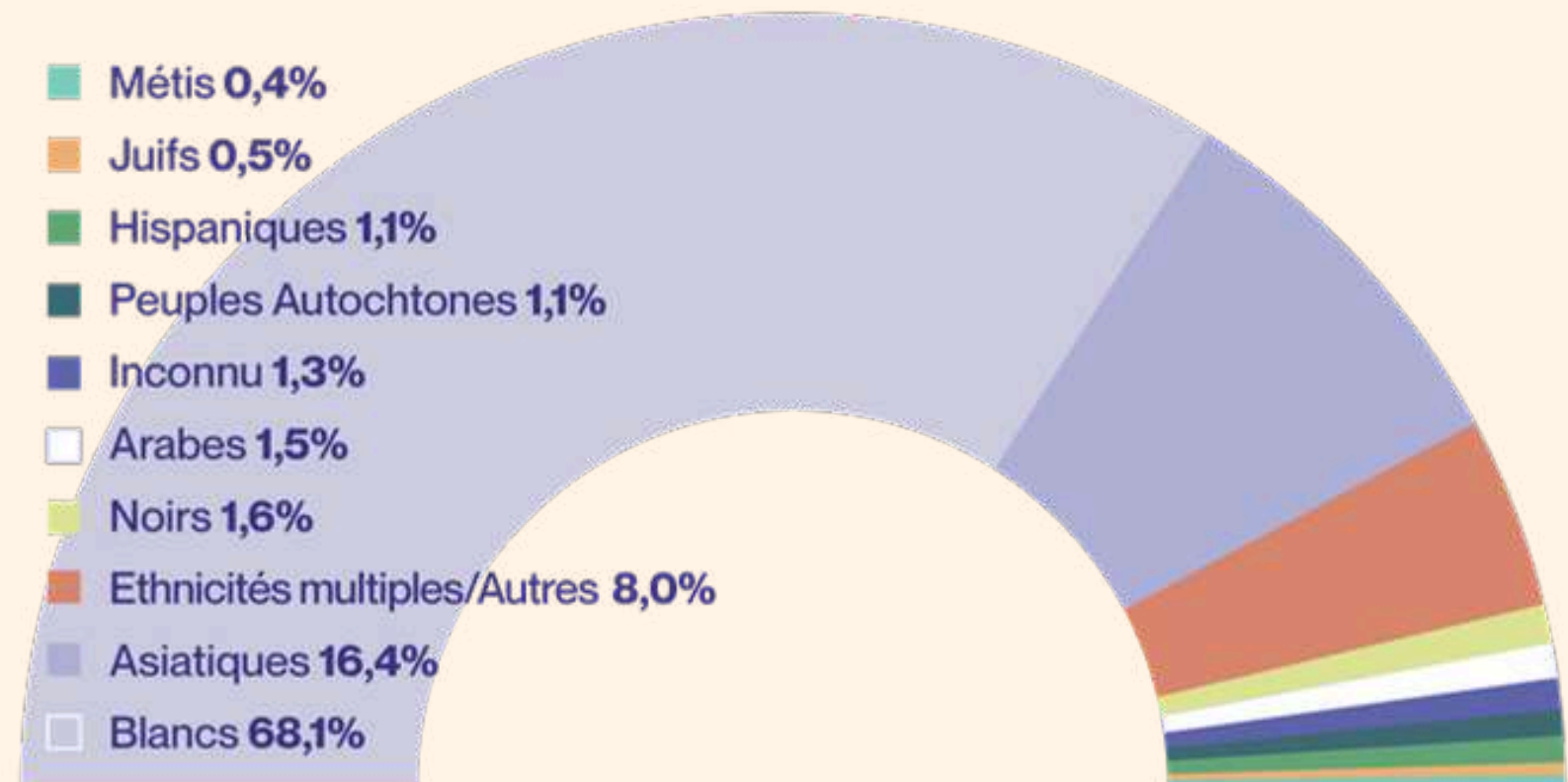
# LA FONDATION SWAB THE WORLD EXISTE PARCE QUE :

→ La diversité importe quand on parle de cancer du sang.

→ Le don de cellules souches reste largement méconnu.

→ La grande majorité des donneurs inscrits dans le registre mondial sont caucasiens.

→ Trop de patients n'ont pas les moyens de mener une campagne de recrutement efficace.



Composition des registres de donneurs de cellules souches  
(Héma-Québec et Société Canadienne du Sang, 2022)

2025



# QUE S'EST-IL PASSÉ EN 2025 ?

L'année 2025 s'est ouverte avec un moment déterminant pour la Fondation : la campagne de notre patient Nassim. Son histoire a profondément mobilisé la communauté maghrébine montréalaise et a généré un élan sans précédent pour nos activités.

## LA FONDATION S'AGRANDIT



En parallèle, nous avons consolidé notre présence en Ontario et à Winnipeg. Six nouveaux chapitres étudiants ont vu le jour dans des universités, notamment à Western University et la Toronto Metropolitan University, renforçant notre impact à travers le pays.

## DES HISTOIRES QUI RÉSONNENT

La campagne de Nassim a démontré la puissance des réseaux sociaux lorsqu'une histoire touche sa communauté. Son appel a largement circulé, générant une impressionnante solidarité.



## DES ÉVÉNEMENTS IMPACTANTS

Portée par cet élan, la Fondation a multiplié les événements Apporte ta couleur à Montréal afin d'aller directement à la rencontre des communautés. En un an, nous avons augmenté de 228% notre nombre de nouveaux donateurs inscrits à l'un de nos kiosques !



# TABLER DES MATIÈRES

**6** Un mot de notre fondatrice

---

**7** Ce qui nous différencie

---

**9** Témoignages de patients

---

**10** Une expansion fulgurante

---

**12** Notre impact

---

**14** Nos programmes : Soutien aux patients

---

**15** Nos programmes : éducation et recrutement

---

**16** Les ambassadeurs Swab

---

**18** Leur témoignage

---

**19** Les Swab Talks

---

**20** Apporte ta couleur

---

**21** Souper gastronomique

---

**22** Événement-bénéfice : Loto Swab et Prix Swab

---

**24** Événement-bénéfice : Swab Out Loud

---

**28** D'une oreille à l'autre

---

**29** Nos finances

---

**30** Merci !

---

**33** L'équipe Swab et le Conseil

---

**36** Nous contacter

---

# UN MOT DE NOTRE FONDATRICE

« Au début de l'année, l'histoire de Nassim m'a profondément touchée. Sa recherche urgente d'un donneur compatible a mobilisé toute la communauté maghrébine montréalaise, qui s'est levée pour lui avec une solidarité incroyable. Voir cet élan m'a rappelé pourquoi j'ai fondé Swab The World : parce que trop de patients issus de la diversité se retrouvent sans véritable chance, simplement parce que les registres ne reflètent pas leurs origines.

Je connais cette réalité de l'intérieur. Lors de mon deuxième diagnostic de leucémie, on m'a annoncé qu'aucun donneur compatible ne se trouvait pour moi en raison de mes origines vietnamiennes. Avec mes proches, j'ai lancé une campagne pour sensibiliser à l'importance de la diversité dans les registres. Grâce à cette mobilisation, j'ai pu recevoir une greffe de sang de cordon ombilical. Je suis en rémission depuis 2014. »

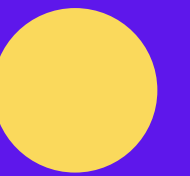


« C'est cette expérience, et des histoires comme celle de Nassim, qui me poussent à continuer. Grâce à notre plateforme, nous travaillons pour que chaque personne, peu importe ses origines, ait une chance égale de trouver un donneur compatible. »

**- Mai Duong**

# ON BÂTIT UN RÉSEAU MONDIAL

CE QUI NOUS  
DIFFÉRENCIE



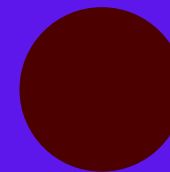
Swab The World sensibilise, recrute de nouveaux donneurs et redonne du pouvoir aux patients en leur offrant les outils nécessaires pour mener une campagne efficace. **Où qu'ils soient.**

Grâce à notre plateforme, les patients peuvent promouvoir le don de cellules souches, orienter les donneurs vers leur registre local et connecter avec d'autres familles vivant la même réalité.



# ON EST UN GUICHET UNIQUE D'ACCOMPAGNEMENT

CE QUI NOUS  
DIFFÉRENCIE



## ON COMPREND L'URGENCE :

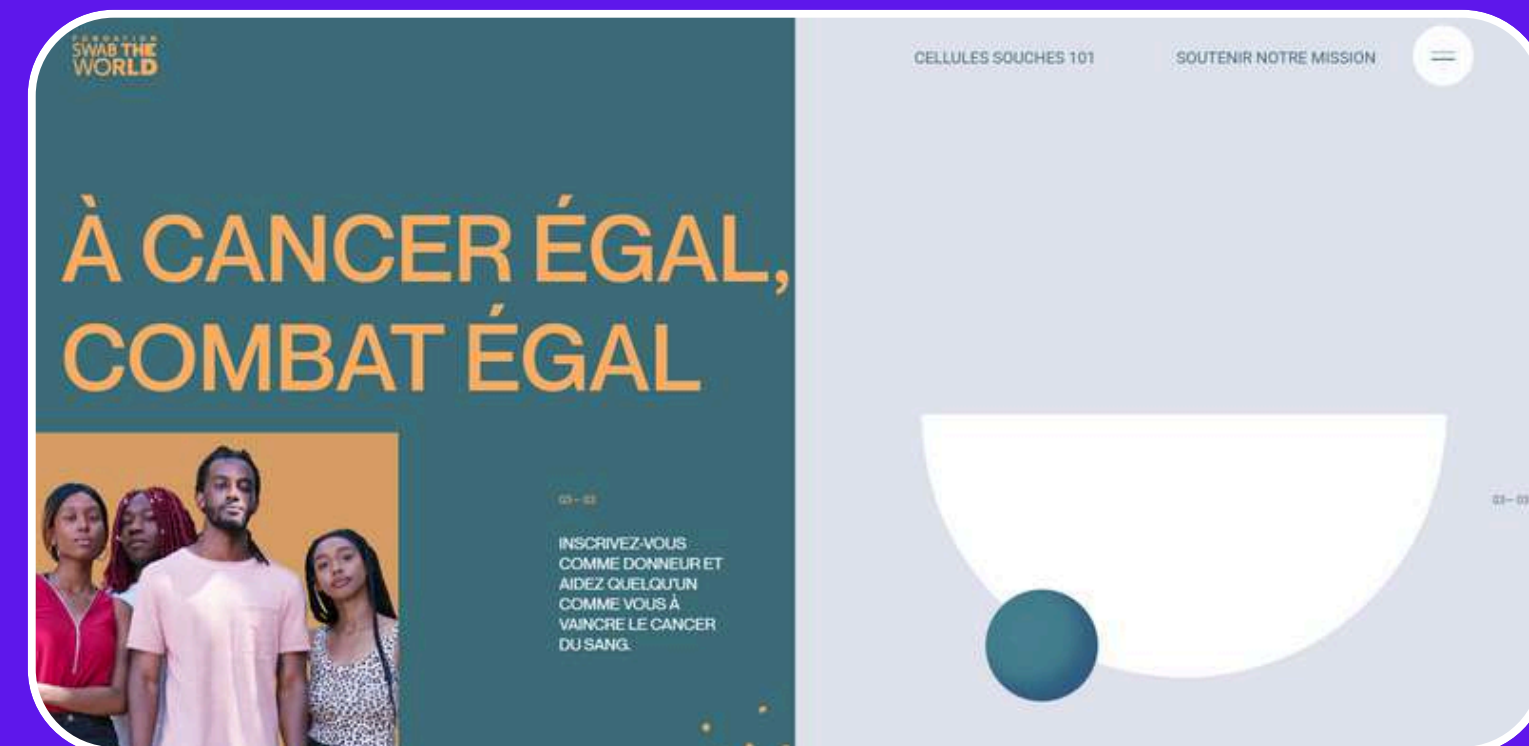
Notre fondatrice, Mai Duong, est une survivante de la leucémie et connaît les défis liés à la diversité dans le registre.

## AVEC NOUS, LE MESSAGE PORTE :

Notre expertise en publicité et nos partenariats médiatiques aident les patients à rejoindre des donneurs compatibles.

## NOTRE PLATEFORME SIMPLIFIE TOUT :

Elle relie plus de 50 registres mondiaux pour vérifier son admissibilité et s'inscrire en quelques clics.



# TÉMOIGNAGES DE PATIENTS



## **TARRYN ET ANDREW, LES PARENTS DE LEO**

LEO A REÇU UNE  
GREFFE DE  
CELLULES  
SOUCHES EN 2025.

AFRIQUE DU SUD

« Ce que vous avez fait pour nous est vraiment remarquable. Nous savons que vous avez travaillé sans relâche pour partager l'histoire de Leo et encourager les gens à s'inscrire comme donneurs. Notre famille vous est infiniment reconnaissante. »



## **NIM**

SURVIVANT D'UNE  
LEUCÉMIE ET  
RECEVEUR DE  
CELLULES SOUCHES.

AUSTRALIE

« Le travail de Swab The World est exceptionnel pour rejoindre des donneurs potentiels qui, autrement, n'auraient jamais entendu parler du processus. Cela demande énormément d'efforts pour atteindre de nouvelles communautés, et vous le faites de manière remarquable ! »

# UNE EXPANSION FULGURANTE

PARTIE I.

## LA FORCE D'UNE HISTOIRE

Il n'a fallu que quelques jours pour que l'histoire de Nassim déclenche une mobilisation massive au sein de la communauté maghrébine du Québec. Sa campagne a fait exploser notre visibilité sur les réseaux sociaux et dans les médias, et cet élan s'est immédiatement traduit sur le terrain : les kiosques de swab se sont multipliés sur les campus universitaires et au cœur de la communauté, marquant un tournant dans notre capacité à recruter de nouveaux donneurs.



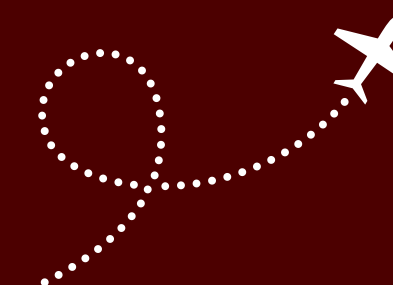
Au Canada, seulement 1,5 % des donneurs de cellules souches inscrits sont d'origine maghrébine.

# UNE EXPANSION FULGURANTE

PARTIE 2.



## UNE CROISSANCE HORS-QUÉBEC



Cette dynamique s'est renforcée avec notre expansion en Ontario et au Manitoba. Six nouveaux chapitres étudiants ont vu le jour entre la Toronto Metropolitan University, Western University, Trent University, University of Toronto Scarborough et l'Université d'Ottawa ainsi qu'à Winnipeg avec l'University of Manitoba, élargissant notre réseau comme jamais auparavant !

# NOTRE IMPACT

La force et la persévérance de nos patients nous encouragent à continuer. Cette année, c'est:

**13 MILLIONS DE CANADIENS ÂGÉS  
DE 18 À 35 ANS QUI ONT ÉTÉ TOUCHÉS  
PAR LES CAMPAGNES DE PATIENTS.**

Cette visibilité est permise en grande partie grâce à nos partenaires médias qui nous ont fourni un espace publicitaire d'une valeur de 890 123 \$ à une fraction du coût.

MERCI !



**20**  
**25** c'est aussi :

↘ **6 500** personnes sensibilisées

---

↘ **210** événements Swab

---

↘ **1 886** inscriptions sur place

**3 000** **DONNEURS POTENTIELS**  
**DIRIGÉS VERS LES REGISTRES**  
**INTERNATIONAUX VIA NOTRE**  
**SITE WEB.**



# SOUTIEN AUX PATIENTS

Chaque patient en attente d'une greffe mérite sa propre campagne pour maximiser ses chances de trouver un donneur compatible.

Quelques patients en 2025 :



Nassim



Kaia



Laylah

## AIDE AUX PATIENTS

Nous rencontrons au quotidien de nouveaux patients grâce à nos réseaux sociaux et nos liens avec les différents registres.

## CRÉATION DE CAMPAGNES

Nous concevons des campagnes personnalisées pour chaque patient, avec des messages adaptés aux différents médias. Le but : recruter des donneurs.



## SENSIBILISATION MÉDIATIQUE

Cette année, nos actions et nos campagnes patients ont été mises de l'avant dans plusieurs médias canadiens, tels que Radio-Canada et TVA Nouvelles, renforçant encore davantage la portée de notre mission.

# ÉDUCATION ET RECRUTEMENT

## ON PROVOQUE DES DISCUSSIONS

Avec nos Swab Talks, on va directement rencontrer les étudiants à la source, dans leurs cours. On leur parle, sans filtre, du cancer du sang et du don de cellules souches. On sensibilise, on répond aux questions, et surtout... on recrute un maximum de nouveaux donneurs, que ce soit dans les écoles, les cégeps ou les universités.

University Of Manitoba



Collège Bois-de-Boulogne



Sayaspora X Swab The World



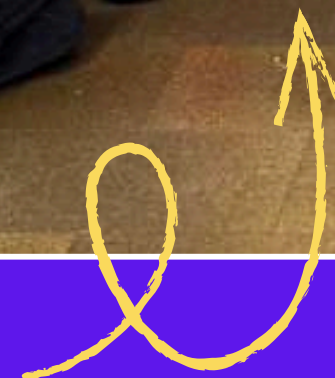
Collège John-Abbott

# LES AMBASSADEURS SWAB

Nos ambassadeurs ont été notre porte-voix sur les réseaux sociaux et en classe. Ils ont sensibilisé de nombreux étudiants au don de cellules souches, les encourageant à s'inscrire comme donneurs potentiels et à s'impliquer dans leur communauté.



**PLUS DE 250  
AMBASSADEURS  
SWAB**





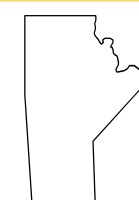
## DIX-SEPT CHAPITRES AU QUÉBEC

- Université de Montréal
- Université de Montréal - Trois-Rivières
- Swab Talk Jr./Fédération internationale des associations d'étudiants en médecine (IFMSA)
- Université McGill
- Université McGill - Gatineau
- Université Concordia
- Polytechnique Montréal
- Université Laval
- Université de Sherbrooke
- Université de Sherbrooke - Montérégie
- Université de Sherbrooke - Saguenay
- Cégep André-Grasset
- Cégep Marianopolis
- Cégep Maisonneuve
- Cégep Brébeuf
- Cégep John Abbott
- Collège Bois-de-Boulogne



## CINQ CHAPITRES EN ONTARIO

- University of Toronto Scarborough
- Trent University
- Toronto Metropolitan University
- Western University
- Université d'Ottawa



## UN CHAPITRE AU MANITOBA

- University of Manitoba



# PROFILS D'AMBASSADEURS

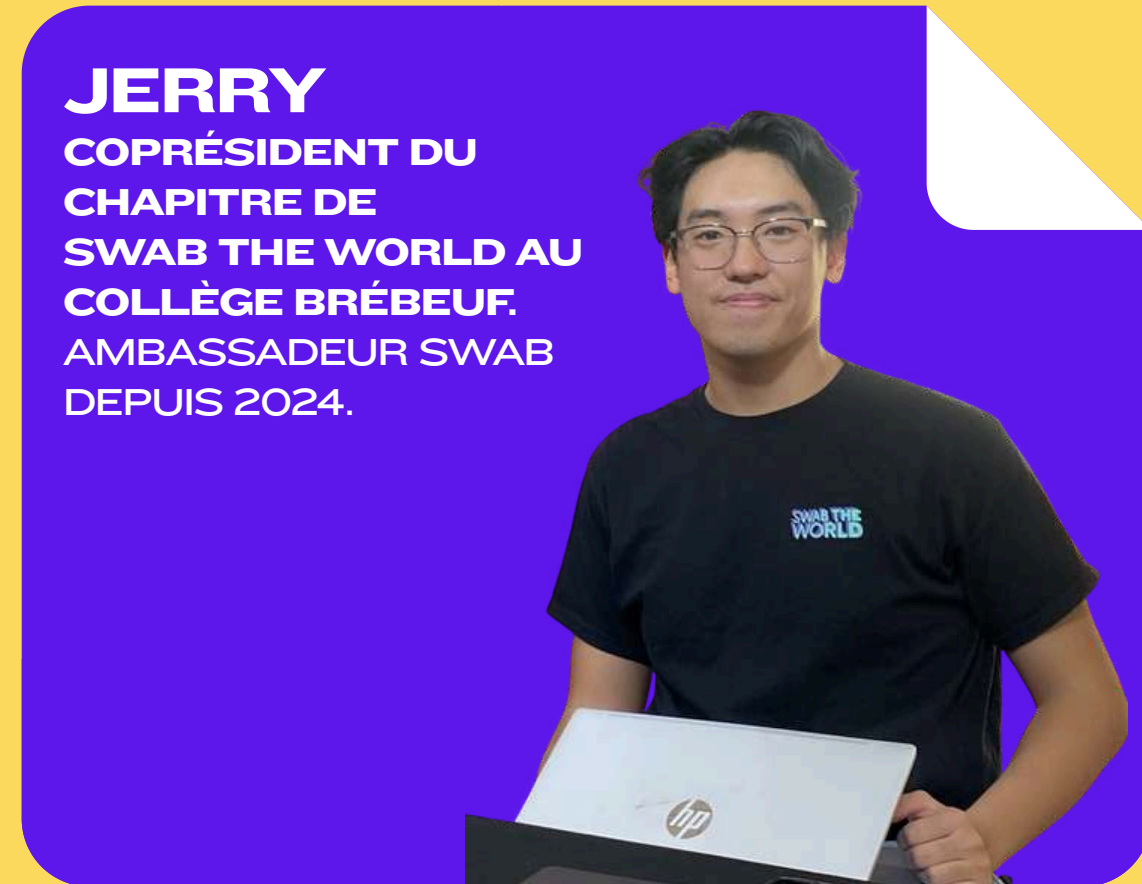
## THARA

COPRÉSIDENTE DU CHAPITRE DE  
SWAB THE WORLD À  
L'UNIVERSITÉ DE MONTRÉAL.  
AMBASSADRICE SWAB DEPUIS 2022.



## JERRY

COPRÉSIDENT DU  
CHAPITRE DE  
SWAB THE WORLD AU  
COLLÈGE BRÉBEUF.  
AMBASSADEUR SWAB  
DEPUIS 2024.



« Swab The World représente le changement nécessaire qui se doit d'être fait afin de réduire les inégalités que vivent les personnes issues de communautés ethniques face à la maladie. Que ce soit par les Swab Drives ou les Swab Talks, la fondation se donne de tout cœur pour être la voix d'innombrables patients et se bat à leur côté afin de promouvoir une cause fondamentale qui peut avoir un impact incomparable : sauver une vie. »

« Ce qui m'a interpellé chez Swab the World, c'est sa force de rassembler et mobiliser des communautés entières de jeunes autour d'une cause essentielle : réduire l'injustice criante dans les registres de donneurs. En tant qu'ambassadeurs avec Swab, nous ne faisons pas que sensibiliser, nous posons des gestes concrets qui se traduisent par des vies potentiellement sauvées, donnant un sens profond à notre engagement. »

# NOUS AVONS ORGANISÉ DES SWAB TALKS DEVANT DE NOMBREUX AUDITOIRES.

## 10 | UNIVERSITÉS

- Université de Sherbrooke (Montréal)
- Université d'Ottawa
- Université McGill
- Université Concordia
- Université Laval
- Université de Québec à Trois-Rivières
- Université de Montréal
- Toronto Metropolitan University
- University of Manitoba

## 6 | ÉCOLES SECONDAIRES

- École secondaire Félix-Leclerc
- Collège Notre-Dame
- Collégial Sainte-Anne
- École secondaire des Pionniers
- École secondaire Jean-Baptiste-Meilleur (Repentigny)
- Villa St-Marcelline

## 7 | CÉGEPS

- Collège Ahuntsic
- Collège Brébeuf
- Collège John Abbott
- Cégep de Trois-Rivières
- Collège de Maisonneuve
- Cégep André-Grasset
- Collège Bois-de-Boulogne

## 12 | ORGANISATIONS

- Bonbons Bons Dons
- Hôpital de Gatineau
- Publicis/Starcom Toronto
- CN
- CancerCare Winnipeg
- Elle Québec/Ko Média
- Zinnia
- Sayaspora
- Omnicom
- Église Évangélique Philadelphie
- Dallas Advanced Therapies 2025
- The French Shop

# APPORTE TA COULEUR

Les ateliers Apporte ta couleur rejoignent des communautés sous-représentées en favorisant le dialogue interculturel. Chaque événement met en lumière un groupe minoritaire et un invité spécial qui partage son expérience pour encourager le recrutement de donneurs diversifiés.

Festival Cho Dem. Swab pour la communauté vietnamienne.



Swab pour la communauté LGBTQIA+.



SLASA x McGill x UdeM. Swab pour la communauté latine.



Swab pour Nassim.



Swab pour la communauté maghrébine.

Black Beauty Day McGill. Swab pour la communauté noire.



# LA PREMIÈRE DU SOUPER GASTRONOMIQUE

Au mois d'avril, nous avons réuni 30 leaders du milieu du marketing et des technologies pour un souper intimiste mais pensé comme une expérience de développement d'affaires ! Pas de pitches forcés ... juste de vraies conversations et une volonté commune de bâtir autrement.

Un merci tout spécial à Manœuvre, dont l'implication et la sensibilité envers notre mission ont donné à cette soirée une belle énergie. Leur équipe a contribué à créer un moment chaleureux, authentique et profondément aligné avec les valeurs de Swab The World.

Et surtout, merci à toutes les personnes présentes pour leur soutien envers notre mission !

Participants :

L'Oréal, Hydro-Québec, Bixi, Nesto, BRP, IG Gestion de patrimoine, Air Transat, Groupe CH, SEG Products, Cogeco, Bell Média, La Presse, Artika, Insider, m&h, adviso, LG2, Dialekta, Publicis, BBR, Touché, Cardigan, Panoply, Optable, Google, Glowtify, IMilk2Sugars Inc.



# LOTO & PRIX SWAB

Grâce à nos incroyables commanditaires, à notre comité de Jeunes professionnels et à tous ceux qui ont acheté des billets, nous avons pu amasser **27 285 \$** !



Le Loto Swab est aussi l'occasion idéale de reconnaître et célébrer les accomplissements de nos ambassadeurs. Une dizaine de prix ont été remis pour souligner leur engagement et leurs réussites !

# LOTO & PRIX SWAB

Cette année ces superbes commanditaires nous ont soutenus lors de notre soirée !



Un gros merci à notre incroyable comité :  
Président du comité : BENJAMIN FERREIRA, Vice-Président,  
Stratégie, Omnicom Media Group Montréal  
SANDRA HUYNH, Consultante en marketing  
SCHEHRAZED HAMIDI, Directrice Conseil, The French Shop  
CRESLEY COOCHANAH, Directeur BDO Canada LLP  
CLAUDIA BERTUCCINI, Ingénieure de plateformes  
commerciales chez Google

SAMUEL SASSINE, Médecin résident en pédiatrie, CHU  
Sainte-Justine  
VINCENT BALWIN, Directeur associé chez Roynat  
KARINE BALÉ, Conseillère Senior, Investissement Responsable  
chez Banque Nationale Investissements  
NAMIR TELLERIA, Membre du personnel technique I chez  
MDA  
JOHANNA BECK, Conseil en développement durable, climat et  
ESG

# LA SOIRÉE DE L'ANNÉE : SWAB OUT LOUD

Nous avons profité de l'événement pour célébrer en grand les 5 ans de rémission de Carmel ! Et c'est sans compter sur notre invité spécial, **Alexandre Barrette**, qui nous a fait rire aux éclats.

Grâce à l'immense générosité de nos entreprises commanditaires et de nos donateurs individuels, nous avons atteint un nouveau record, en amassant un total de **273 026 \$** !



Crédits photo : Annie Bigras

# LA SOIRÉE DE L'ANNÉE : SWAB OUT LOUD

Nous devons remercier chaudement tous ceux qui nous ont accompagnés dans la création d'un tel événement.

## NOTRE COMITÉ DE LEVÉE DE FONDS

**Carolyn Cartier-Hawrish** - Directrice de l'administration région Québec - ScotiaMcLeod

**Elsa Vilarinho** - Directrice marketing des marchés internationaux et Can-Am Sur-Route

**Elizabeth Henry** - PDG, Associée - adviso

**Uros Milekic** - Associé - BDO Canada

**Maude Issopé Ofoé** - Gestionnaire de comptes exécutifs, Ventes Nationales - Bell Média

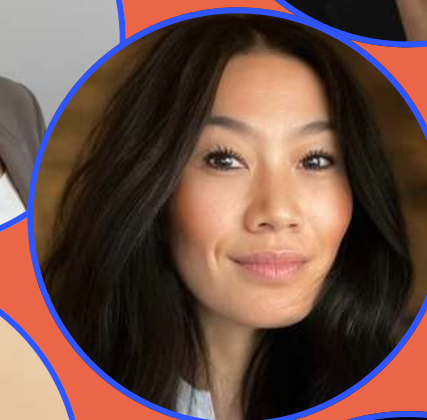
**Isabelle Audette** - VP, Marketing et Communications - Inovia Capital

**Marion Desnoyers** - Directrice marketing - Lassonde

**Trinh Nguyen** - Cheffe de projets - Rona

**Marylyna Larrivée-Petrucci** - Directrice Senior, Numérique - Manoeuvre

**Isabèle Richer** - Directrice des ventes - iA Groupe Financier



## Commanditaire Présentateur

[intact]

## Commanditaires Or

**IG** GESTION PRIVÉE  
DE PATRIMOINE

**OASIS**

## Commanditaires Argent

**adviso**



Gestion  
financière MD

**Scotia** Gestion de patrimoine.

## Commanditaires Bronze

**D**  
DIALEKTA

**IBDO** M & H

**M**  
Magellan

cardigan

MANOEUVRE

## Commanditaires produits

le bungalow, SAQ, WILLS, Les Restaurants McDonald's du Canada Ltée, la Fondation Air Canada

## Partenaire média

L'Atelier La Presse

## Commanditaires de l'encan

Bell Média, BMO, Boutique Tozzi, Fairmont Hotel Le Reine Elizabeth, Humaniti Hotel Montréal, Nick Suzuki, Point S, Restaurant Momiji, Restaurant Pubjelly, Restaurant Tuck Shop, RICARDO Média Inc., Radio-Canada, Construction Coreteq, Förena Cité thermale, Touché!, Melanie x Boutiques, Chalets-Village Mont-Sainte-Anne, Joa Arts, The Keg Steakhouse, KO MÉDIA - KO ÉDITIONS, L'Alliance de Montréal et W Montreal Hotel.

Une fois de plus, la Fondation Swab The World a fait plusieurs titres. Nous sommes reconnaissantes de ces occasions de faire rayonner notre mission et nos campagnes de patients.

- Swab the World is saving lives
- Son fils atteint d'une maladie rare: «Ma vie est arrêtée, tournée au cauchemar», témoigne la mère de Nassim
- La communauté maghrébine, unique espoir de survie de Nassim
- La communauté maghrébine du Québec appelée à l'aide pour guérir le petit Nassim
- Des donneurs maghrébins recherchés pour sauver la vie d'un jeune garçon
- « Une chance sur un million » : un appel pour Raphaël, 19 ans, qui a besoin d'un don de moelle osseuse
- Charitable Choices: Kareem Hamid of Swab the World

### Son fils atteint d'une maladie rare: «Ma vie est arrêtée, tournée au cauchemar», témoigne la mère de Nassim

Son fils atteint d'une maladie rare: «Ma vie est arrêtée, tournée au cauchemar», témoigne la mère de Nassim - Entrevue, ...  
Son fils atteint d'une maladie rare: «Ma vie est arrêtée, tournée au cauchemar», témoigne la mère de Nassim - Entrevue, 20h30



En région, Haute-Garonne

### « Une chance sur un million » : un appel pour Raphaël, 19 ans, qui a besoin d'un don de moelle osseuse

Ce jeune Toulousain d'origine vietnamienne est atteint d'une leucémie aiguë. Sa mère lance une alerte pour son fils, dont elle ne connaît pas les parents biologiques ni les éventuels frères et sœurs.

Par Paul Périé

Le 15 août 2025 à 16h26



(Drea Avila Garcia / The Tribune)

CAMPUS SPOTLIGHT, STUDENT LIFE

### Swab the World is saving lives

by Bianca Tri — on February 11, 2025



Bianca Tri  
Author

Swab the World is a non-profit organization that helps patients locate STEM cell donors easily and quickly. They provide a platform for individuals seeking matches to launch an effective recruitment campaign as well as a space for them to "connect, share, love, and grieve," according to their website.

Co-President Matthew Homa, an MDCM Candidate at McGill, wrote to *The Tribune* to discuss the club's activities. Homa explained how the chapter, which is under the *Medical Students Society*, was founded and why he joined the organization.

\*Our founder, *Mai Duong*, was diagnosed with acute myeloid leukemia in 2013, and after beating it once and having it return, she learned that a stem cell transplant was the only treatment that could save her

# NOS FINANCES

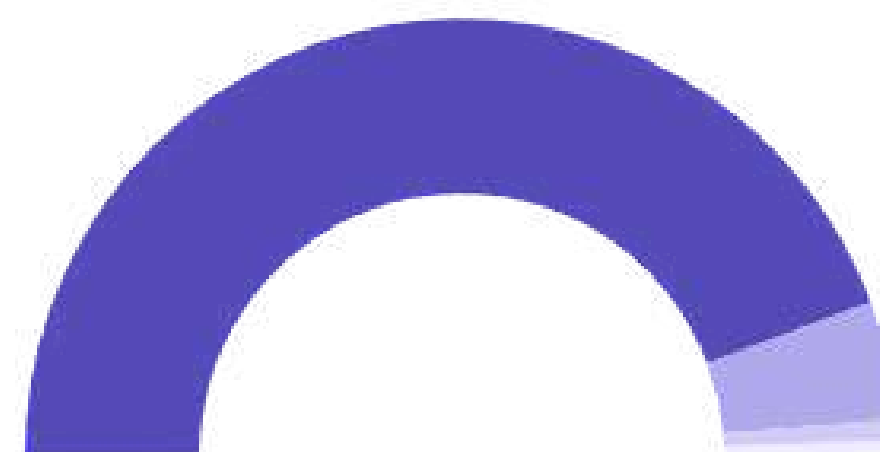
Les données de ces graphiques sont extraites des états financiers audités de la Fondation Swab The World en date du 31 décembre 2025. Le rapport complet est disponible en ligne sur le site web de la fondation.

Revenus totaux  
1 396 702 \$



- Dons en nature — 958 498 \$ (69 %)
- Campagnes de collecte — 345 115 \$ (25 %)
- Revenus de dons — 93 089 \$ (7 %)

Dépenses totales  
1 452 276 \$



- Programmes STW — 1 286 257 \$ (89 %)
- Campagnes de collecte — 127 221 \$ (9 %)
- Administration — 22 187 \$ (2 %)
- Autres activités — 16 611 \$ (1 %)

# UN RÉSEAU DE SOUTIEN

La générosité des donneurs de cellules souches sauve des vies. Mais, n'oublions pas que grâce au soutien de nos donateurs, nos programmes de patients, d'éducation et de recrutement peuvent exister et grandir.

De la part de tous les membres de la fondation Swab The World, et de tous les patients qui bénéficient de votre générosité, merci !

## ENTREPRISES ET ORGANISATIONS

---

- IMilk2Sugars
- 916 Stories Inc
- adviso
- Agence Dialekta Inc
- Automatisations Paraito
- Banque Scotia
- BDO Canada
- BeeQuest
- Bell Média Inc.
- BROUILLARD
- Brousseau&Gauthier orthodontistes inc.
- Centre dentaire dagenais Lachapelle
- CloudRaker
- Conseil Exécutif
- Cossette Communication inc.
- Courage Inc
- Côté Média
- Evolis Capital LP
- Fairmont Le Reine Elizabeth
- Fauve
- Fondation Air Canada
- Fradette & Lebel
- Gareau & Associés notaires inc
- Classroom
- Groupe CH
- Groupe Manoeuvre
- Héma Québec
- Hydro-Québec
- IA
- IG Gestion de patrimoine
- Insider
- Intact Assurance
- Klever
- Lamajeure
- Lapierre services financiers
- Larivière et Massicotte, Pharmaciennes, Inc.
- La Presse
- Lasonde
- Laurentien Électrique
- LG2
- L'Oréal Canada
- Lysandre
- M&H
- Mannidy Lachance-Saavedra
- Microfluidx Ltd
- Omnicom Media Group Montréal
- Optable Technologies Inc.
- Panoply Media
- Planit Construction Inc.
- Produktionsk
- Publicis Montréal
- Québecor Média
- Quinn + Partners
- Rethink Communications LP
- Slalom Consulting
- St-Hubert
- Starcom

## DONS EN SERVICE, AGENCES DE PUBLICITÉ ET MÉDIAS

- Bell Média
- le bungalow
- Publicis Montréal
- Publicis Toronto
- Les Restaurants  
McDonald's du Canada  
Limitée
- Météo Média
- Québecor Média
- Radio-Canada
- SAQ
- Sid Lee
- UB Média

## LES DONNÉS DE PARTICULIERS

---

### De 100 \$ à 199 \$

- Adrien Quesnel
- Alexandre Allard
- Andreas Giannakis
- Anthony Pringle
- Ariane Bissonnette
- Benjamin Ferreira
- Brigitte Viel
- Carlo De Rose
- Catherine Flintoff
- Emilien Hiraclides
- Genevieve Guay
- Jean-Francois Larouche
- Jean-François Monfette
- John Sime
- Karine Cloutier
- Martin Aubut
- Maxime Tourangeau
- Micheline Sassine
- Michelle Setlakwe
- Morris Shipper
- Nour El-Mohri
- Oleksandra Bobyak
- Omar Wazir
- Sabrina Bambara
- Sandra Huynh
- Vincent Baldwin
- Vincent Szeto

### De 200 \$ à 499 \$

- Alain Mainville
- Christiane Rochon
- Cyril Chaib
- Denis-Claude Roy
- Diane Fournier
- Emilie McAllister-Lapierre
- Elsa Vilarinho
- Helene Roger
- Isabelle Audette
- Julie Carbone
- Luke Westfall
- Marylyna Larrivée
- Patrick Lacelle
- Renée Brunet
- Suzanne Mainville

### De 500 \$ à 999 \$

- Bosko Milekic
- Claude Perreault
- Francois Rainville
- Geneviève Duquette
- Jean-Sebastien Delisle
- Stéphanie Rioux

### 1000 \$ et plus

- Khoi Truong
- Mina Naguib
- Ngoc Mai Duong
- Sébastien Delvecchio

# L'ÉQUIPE SWAB

**Mai Duong**  
Fondatrice,  
Directrice générale



**Carmel Cicéron**  
Superviseure de  
programmes



**Camélia Bakouri**  
Coordonnatrice



**Lou Andrysiak**  
Responsable des réseaux  
sociaux



**Kareem Hamid**  
Responsable du développement  
communautaire en Ontario

# LE CONSEIL

**Mai Duong**

Fondatrice de Swab The World, consultante en stratégie média - Directrice

**Élizabeth Henry**

PDG et Associée chez Adviso - Directrice

**Jean-Sébastien Delisle**

Hématologue et chercheur principal, directeur médical au Centre d'excellence en thérapie cellulaire de l'Hôpital Maisonneuve-Rosemont (CIUSSS de l'Est-de-l'Île-de-Montréal), professeur titulaire au Département de médecine de l'Université de Montréal, et directeur scientifique intérimaire du Centre de recherche de l'Hôpital Maisonneuve-Rosemont - Directeur

**Humberto Valencia**

Vice-président, Développement des affaires, Intact Assurance Québec - Directeur

**Samuel Sassine**

Médecin résident en pédiatrie, CHU Ste-Justine - Directeur

**Uros Milekic**

Associé chez BDO Canada; CPA, CA - Trésorier

**Vlad Stesin**

PDG d'Optable Inc. - Président

**Yves Poiré**

Président exécutif d'Optable Inc. - Directeur





**En mémoire de Shehnaz, notre patiente.  
Elle adorait jardiner et passer du temps avec sa  
petite fille.  
Nous pensons à elle et à ses proches.**

**Repose en paix.**

# POUR NOUS JOINDRE

## Fondation Swab The World

358, rue Beaubien Ouest, 5e étage

Montréal, Québec H2V 4S6

info@swabtheworld.com

swabtheworld.com

Numéro d'enregistrement auprès de

l'Agence du revenu du Canada :

73966 4084 RR 0001



**Instagram**

**LinkedIn**

**Facebook**

**TikTok**